

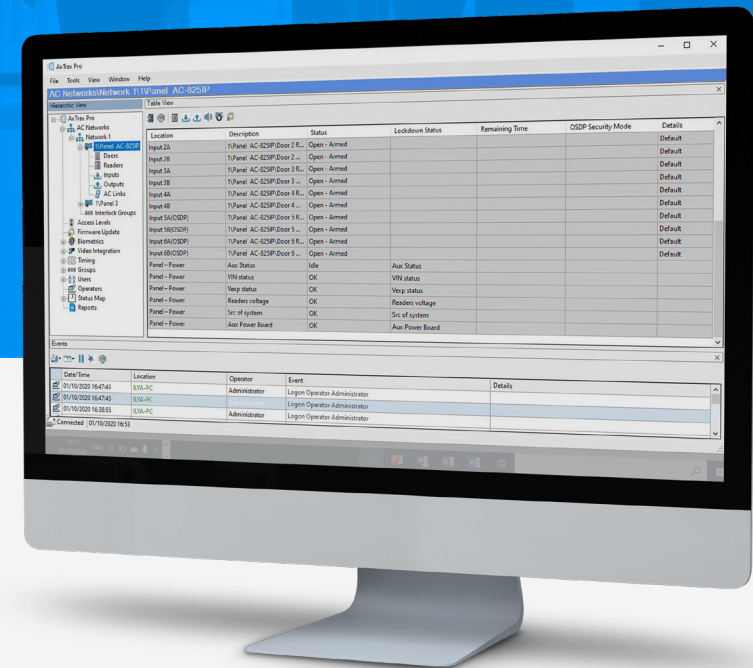
AxTraxPro™

תוכנת ניהול למערכות בקרת כניסה לכל מטרה

חברת רוסלר מציגה את מערכת הניהול החדשה AxTraxPro™, מבוססת ארכיטקטורת שרת-לקוח, המאפשרת את קביעת מדיניות בקרת הכניסה של האירגון ולמעשה מספקת את הפתרון האידיאלי עבור משתמשים וארגונים בעלי אתגרים בניהול בקרת הכניסה מהמורכבים ביותר, בעלי דרישות אבטחה מהגבוהות ביותר הקיימות כיום בשוק. המערכת מסוגלת לנהל אלפי בקרי כניסה, ומאות אלפי משתמשים, תחת רשת תקשורת אחת, תוך הספקת אבטחה מוגברת, יכולת גדילה והתרחבות משמעותית, ושמירה על רמת ביצועים גבוהה.

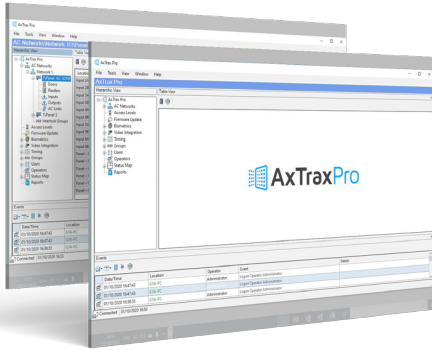
מערכת AxTraxPro מספקת ממשקי ניהול נוחים וידידותיים למשתמש, הן מהמחשב באמצעות יישום יעודי, והן בעזרת ממשק אינטרנטי וכן בעזרת אפליקציה לטלפון החכם הנייד, המאפשרים למפעילי המערכת לנהל את שרתי ה-AxTraxPro המקומיים שלהם – הן באופן מקומי והן מרחוק.

במשולב עם מערכות ניהול ווידאו, NVR/VMS, ורכיבי בקרת הכניסה המתקדמים והחדשניים של רוסלר – ביניהם בקרים, קוראים, אמצעי זיהוי (credentials) והתקנים פריפריאליים נוספים – מספק ללקוח אקוסיסטם מלא ואופטימלי לכל צורך.



פלטפורמת ניהול גמישה בעלת עושר תכונות מירבי

מערכת AxTraxPro עומדת בדרישותיהם הגבוהות והדינמיות של אירגונים רבים, עם גמישות ורמת ביצועים משופרים הבנויה להיענות למצבי עומס רבים. בעזרת מגוון תכונות, שעוצבו לשפר את היעילות והאבטחה, AxTraxPro מציעה כלים חדשניים המייעלים את תהליך הקמת המערך הכולל של בקרת הכניסה, תוך חיסכון בזמן ובמשאבים.



ניהול מבוסס תפקיד (role-based management)

יכולת חזקה המאפשרת לאירגונים להגדיר בצורה מדויקת, מה תיהיה רמת ההרשאה של כל מפעיל, לאן הוא יוכל לגשת ומה הוא יוכל לראות ועל מה הוא יוכל לשלוט בתוך המערכת. באמצעות הרשאות מפורטות וסינון דינמי, כל מפעיל מקבל ממשק מותאם אישית המשקף את תחום אחריותו.

ניהול משתמשים מרכזי

מדיניות בקרת כניסה מתקדמת הכוללת, קבוצות הרשאה (access groups), קבוצות נעילה כפולה (interlock), מניעת מעבר חוזר (antipassback) ועוד. ניהול מידע משתמש הכולל, תמונות, אמצעי זיהוי ותגים, ומדיניות בקרת כניסה רלוונטיות, תוך שימוש בתהליך מאובטח חדש לכניסה למערכת (login) כולל אימות דו שלבי, ואינטגרציה עם LDAP ו-LDAPS לניהול משתמשים מאובטח ונוח.

ניהול התראות ודוחות

ניהול מתקדם של התראות המגיעות מההתקנים השונים, בשילוב עם חוקי אוטומציה לוגיים, מבטיח את עירנותו של מרכז הבקרה בארגון, ותגובתו המהירה לכל אירוע. התראות אוטומטיות בדוא"ל מבטיחות שהאנשים הנכונים, יקבלו את המידע הנדרש, ובזמן הנכון. לקבלת דיווח ובקרה מחולל הדוחות של המערכת מאפשר הפקה מיידית של דוחות מותאמים ומעמיקים, לצורך ניהול הפעילות השוטפת.

דיווח נוכחות ושעות עבודה (time and attendance)

יכולת מובנת במערכת של הפקת דוחות נוכחות, בפורמטים מוגדרים מראש, כמו גם דוחות מותאמים ואוטומטיים, הניתנים גם ליצוא למערכות ניהול חשבונות, וחשבות שכר חיצוניות.

ניהול חניונים

שילוב של מוצרי רוסלר ומוצרי צד שלישי (כגון מצלמות LPR) מאפשרים פתיחה אוטומטית ללא מגע, של שערים ומחסומים, כולל בקרה על כמות הרכבים שבחניון וניהול דיירים בחניון בעלי מגבלות תפוסה שונות. שימוש בקוראי ה-UHF שלנו, אפליקציות BLE של רוסלר עבור הטלפון החכם, מצלמות ותכונות בסיסיות בתוכנת הניהול, הקשורות לניהול תפוסה ובקרת חניונים, מספקים פתרון מלא לכל חניון.

אפליקציית מובייל וממשק אינטרנטי

לצורך ניהול מתמשך ורציף של שרת ה-AxTraxPro המקומי, מנהלי המערכת יכולים לגשת אל השרת, גם מרחוק, באמצעות הממשק האינטרנטי של ה-AxTraxPro או מאפליקציה יעודית בטלפון הנייד, לצורך ביצוע המטלות היומיומיות, להן הם נדרשים.

אבטחה מוגברת ומשופרת

התקשורת מאובטחת ומוצפנת לכל אורכה, מרמת התג/כרטיס, דרך הקורא לבקר, ועד לשרת עצמו, תוך שימוש באלגוריתמים מתקדמים של הצפנה. האבטחה היא פרטנית ברמת ה-session, וכוללת מפתח הצפנה יחודי לכל אינטרקציה. המערכת חסינה לפרצות ומוגנת מפני התקפות סייבר ואף עברה בהצלחה בדיקות חדירות מוסמכות (pen test) למניעת התקפות מסוג man-in-the-middle או מתקפות שידור חוזר (replay attacks).

נעילת חרום/סגר (lockdown)

נעילה בו זמנית של קבוצות דלתות מוגדרות מראש, כתגובה למצב חירום, תוך שימוש במנגנוני בקרה מוגברים למניעת כניסה או יציאה מהמתחם, או לצורך פינוי אזור, וקבלת שליטה ובקרה יעילים ומהירים על המיתקן שנמצא במצב חירום.

ניהול משתמשים מרכזי

מדיניות בקרת כניסה מתקדמת הכוללת, קבוצות הרשאה (access groups), קבוצות ודלתות בנעילה כפולה (interlock), מניעת מעבר חוזר (antipassback) מקומי או גלובלי ועוד. ניהול מידע על המשתמש הכולל, תמונות, אמצעי זיהוי ותגים, ומדיניות בקרת כניסה רלוונטיות, תוך שימוש בתהליך מאובטח לכניסה למערכת כולל אימות דו שלבי, ואינטגרציה עם LDAP / LDAPS לניהול משתמשים מאובטח ונוח.

עד 16 אמצעי זיהוי לכל משתמש

תמיכה בזיהוי פנים, טביעת אצבע, קוד, כרטיסי RFID, תגי ומדבקות UHF, שימוש בטכנולוגיות NFC, BLE, NFC, קוד מספרי (PIN) וקריאת לוחיות זיהוי של רכבים (LPR).

יתרונות שמהדהדים ברחבי הארגון

- + תוכנה שהוכיחה את עצמה באופן גלובלי עם עשרות אלפי התקנות שקיימות בשטח.
- + מערכת בעלת תכונות גמישות המקלות על הניהול, ההתקנה, והשימוש, והמסייעות בשיפור הפרודוקטיביות.
- + מערכת סקייבלית הניתנת להרחבה בקלות והמאפשרת ליישם טווח רחב של פרויקטים, החל מדלת בודדת ועד אלפי דלתות.



- + אינטגרציה קלה ומהירה של המערכת עם כל תוכנת צד שלישי בעזרת ממשק REST API יעודי.
- + לרוסלר מגוון רחב של בקרי כניסה מתקדמים, הניתנים לחיבור ברשת IP, ויחידות הרחבה, המסייעים בזכייה גם בפרוייקטים הדורשים סט תכונות ומחירים המותאמים אישית ללקוח.

פלטפורמה משולבת ומתפתחת

פתרונות המשולבים של AxTraxPro מבטיחים חווית רמת אבטחה מתקדמת וניהול קל ונוח. פלטפורמה משולבת זו ממנפת מדיניות בקרת כניסה אוטומטיות, מנהלת משתמשים על פני אתרים מרובים ומיישמת שליטה מרכזית - הכל ממשק אחד וידידותי למשתמש. הפלטפורמה היא לב ליבה של מערכת ארגונית מתקדמת ונוגעת ולתהליכים ארגוניים רבים על מנת ליעל ולשפר אותם.

שילוב ווידאו

תמיכה בפלטפורמות וידאו ומערכות לניהול ווידאו ו-VMS מהמובילות בשוק, והגברת האבטחה ע"י אימות חזותי בזמן אמת, ומתן אפשרות למפעילים לאמת אירועים באופן מיידי. יכולת זו מאפשרת הקלטת אירועים ואיחזורם בצורה חלקה, שיפור יעילות התגובה לאירועים, והקלה על תהליך החקירה שלאחריהם.

שילוב אמצעים ביומטריים

תמיכה במגוון רחב של קוראים ביומטריים (טביעות אצבע ופנים), לשיפור האבטחה באירגון. קלות השימוש ותבניות הפנים והאצבע המוצפנות, הופכות קוראים ביומטריים אלו לפתרון האידיאלי עבור פריסות נרחבות, בהן נדרש שיפור חווית משתמש והזדהות מהירה, ללא הצורך בשימוש בתג, כרטיס או הקלדת קוד (PIN).

מערכת שליטה ובקרה על קומות היעד במעליות (elevator destination control)

האינטגרציה של מערכת AxTraxPro עם שרת בקרת המעליות בבניין, משפרת את האבטחה וזרימת האנשים בבניין, ע"י הפנייתם ישירות לקומות היעד אליהן הם מורשים, ובכך מפחיתה זמני המתנה ועומסים במעליות. אינטגרציה זו מאפשרת הגבלת הרשאות כניסה לקומות מסוימות, בהתאם למדיניות הארגון, ויצירת תנועה אנשים חלקה וקלה לניהול.

זיהוי לוחות רישוי (license plate recognition - LPR)

מערכת AxTraxPro בשילוב עם בקרי הכניסה שלה, תומכת במצלמות לזיהוי לוחיות רישוי של רכבים, העובדות בתקן Wiegand, ובכך מייעלת ומקלה על כניסת רכבים, תוך שמירה על רמת אבטחה גבוהה. למעשה מדובר בזיהוי אוטומטי של לוחיות רישוי על מנת לאפשר כניסה מהירה ומאוטומטת של רכבים.

אינטגרציה עם מערכות אינטרקום

למערכת AxTraxPro אינטגרציה עם פתרונות אינטרקום מבוססות ענן, לצורך שיפור והרחבת יכולות בקרת הכניסה בארגון. הדבר גם מאפשר אימות מבקרים מאובטח ויעיל.

ממשק אינטרנטי

שימוש בטכנולוגיית האינטרנט על מנת לאפשר למפעילים, ומנהלי המערכת לשלוט ולנהל את היישומי ה-AxTraxPro שלהם מרחוק או באופן מקומי, באמצעות ממשק אינטרנטי קל לשימוש ואינטואיטיבי.

תכונות עיקריות והמודולים השונים

ניהול דלתות

פתיחת דלת באופן ידני מרחוק, או בעזרת שימוש בטיימר, חיפוש מהיר של דלת ויכולת צפייה בכל הדלתות המנוהלות. מעקב בזמן אמת אחר סטאטוס כל דלת – פתוחה/סגורה, תצוגת אזעקות פעילות, כולל תצוגת המשתמשים המורשים לכל דלת, ועוד.

ניהול משתמשים

ניהול בעלי תגים, מפעילים ואורחים, בצורה סבלאית או חלונאית. חיפוש מהיר של משתמש, מילוי טופס משתמש, הגדרת תאריכי תפוגת להרשאות המשתמשים, הגדרת מונים, ניהול אמצעי הזיהוי של כל משתמש, הגדרת קבוצות ההרשאה של המשתמש, קביעת רמת נגישות/מוגבלות, ובקרה אחר פעילות המשתמש ועוד.

נעילת חרום/סגר (lockdown)

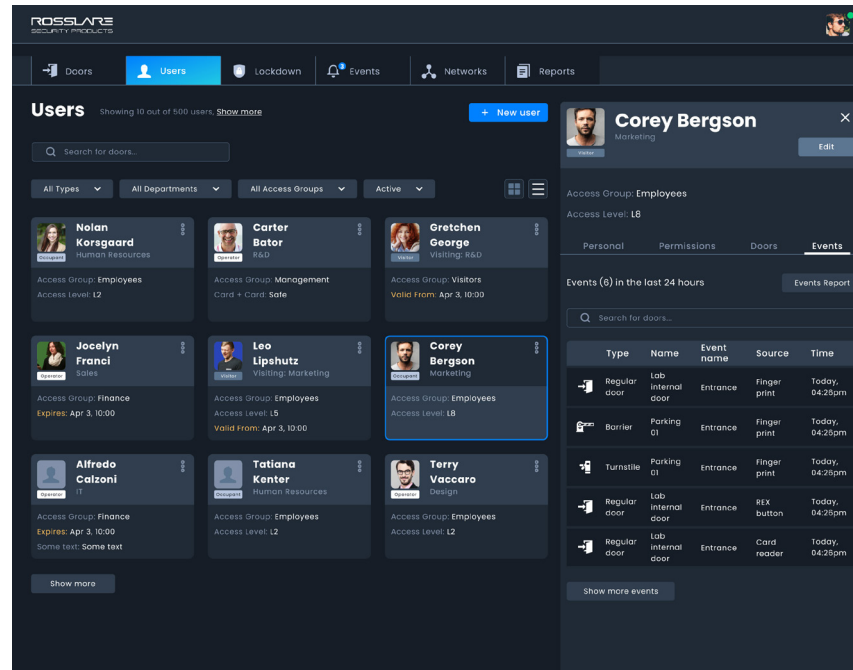
ניהול כל פעילות נעילת החירום (דריכה ושחרור) והקמה וניהול כל קבוצות ה-lockdown (קבוצות של דלתות אשר ינעלו בזמן חירום) והגדרת חסינות של משתמשים בקבוצות אלו.

אירועים, התראות ודוחות

צפייה באירועים ברגע התרחשותם בזמן אמת, שימוש במידע היסטורי, ליצירת מגוון רחב של דוחות קבועים מראש או מותאמי לקוח, ניהול אזעקות ואירוע מערכת.

ניהול רשת הבקרים

ממשק ניהול פשוט לשימוש, עבור מנהלי המערכת, המציג את המצב והתכולה של כל אחת מרשתות הבקרים, פרטי רכיבי החומרה, הרכיבים ההיקפיים, וכל שאר המרכיבים של רשת הבקרים, כולל דיווח על סטאטוס הקישוריות ביניהם ומצבם התפעולי.



ניהול מבוסס תפקיד

תכונות עיקריות

הגדרות הרשאה מפורטות

יכולת להגדיר נראות והרשאות צפייה באופן פרטני, בהתקנים, דלתות, משתמשים, אירועים, אתרים, וטאננטים (tenants).

תצוגות ומסכי מפעיל הניתנים

להתאמה אישית

לוח מחוונים מסוג דשבורד, ותפריטי מערכת, התפורים פרטנית לכל קבוצת מפעילים.

הגדרות פרטניות ברמת פעולות מערכת

אפשרות לקבוע אילו פקודות מערכת יהיו זמינות לכל מפעיל.

סגמנטציה והפרדה בין מספר רב של אתרים

(multi-site segmentation)

בידוד מבנים והפרדה בין קמפוסים לפי מפעיל, כדי למנוע חשיפה ונראות בין-מערכתית.

מותאם לסביבה מרובת דיירים/טאננטים

(multi-tenant ready)

ארכיטקטורת מערכת של ריבוי אתרים המתאימה גם לניהול סביבות מרובות טאננטים.

סינון דינמי וחכם

חלוקה אוטומטית של מערכות מורכבות לפי בניין, קומה, טאננט (tenant), מחלקה או אזור.

ממשק נקי וממוקד

מפחית עומס למפעיל ומאפשר עבודה יומיומית יעילה יותר.

אבטחה משופרת

הגנה על מידע רגיש באמצעות הגבלות צפייה ונראות מחמירות.

ניהול זהויות מתקדם

מסגרת מתקדמת המספקת נראות ושליטה באופן מלא על הזהויות המנוהלות במערכת.

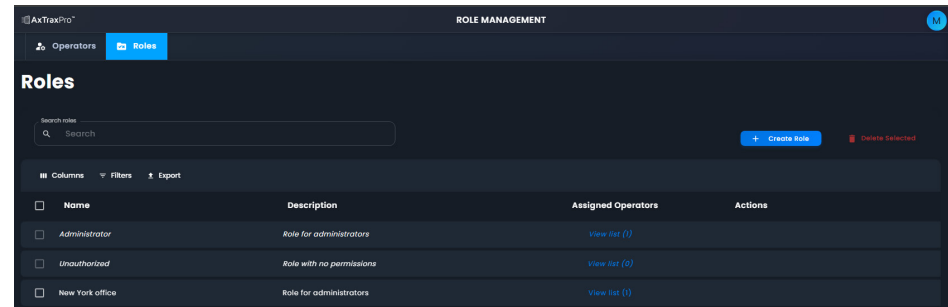
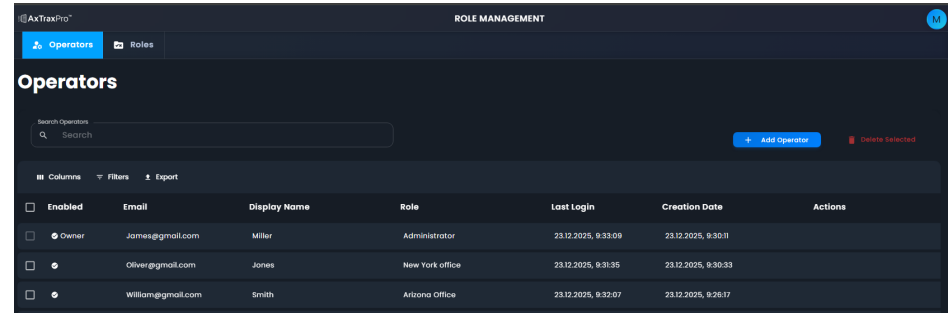
מבנה סקיילבילי הניתן להרחבה

תומך ומותאם לארגונים מורכבים עם מאות מפעילים.

מוכן ומותאם לארגונים גדולים

(enterprise-ready)

אידיאלי עבור MSPs, ספקי שירותים מנוהלים, קמפוסים, ארגונים, חברות ניהול נכסים ותשתיות קריטיות.



מסגרת הרשאות מתקדמת, המעניקה יכולת צפייה, נראות, ושליטה באופן מלא, על כלל המערכת. האדמיניסטרטור יכול להגדיר, מי רואה מה – החל מדלתות, בקרים, טאננטים (tenants), אתרים, משתמשים, דוחות, לוגים, ואירועים, ועד לפעולות ספציפיות במערכת.

פונקציונאליות זו מאפשרת לארגונים ליצור מספר סביבות עבודה, תפורות על פי מידה, ונקיות מרעשים חיצוניים, בנפרד עבור כל מפעיל או מחלקה בארגון, תוך תמיכה גם באירגונים בעלי במבנה תפעולי מורכב, המשלב מספר רב של גורמים הנדרשים לעבוד באופן עצמאי ואוטונומי, כדוגמת בניינים המאכלסים חברות שונות וכוללים טאננטים מרובים (multi-tenant), או ארגונים מבוזרים הפרוסים על מספר אתרים, וכן עבור קמפוסים וספקי שירותים.

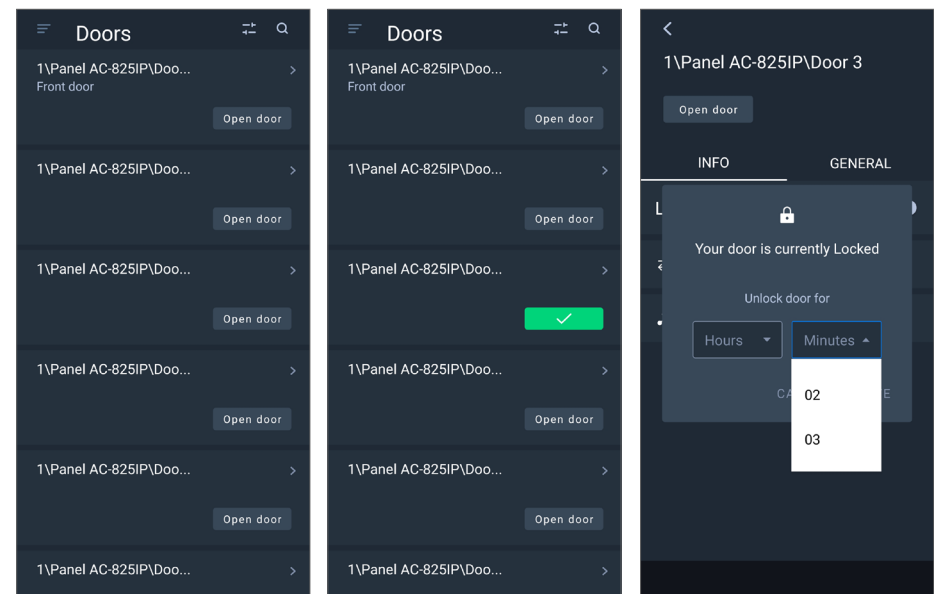
בעזרת תצוגות ומסכים המותאמים אישית והרשאות לפעולה המוגדרות באופן פרטני, מערכת AxTraxPro מבטיחה מיקוד, מצמצת שגיאות וטעויות אנוש, מגבירה אבטחה, ומספקת ניהול אמיתי המבוסס תפקיד בעולם בקרת הכניסה.

אפליקצית ניהול מהטלפון החכם

אפליקציה זו מאפשרת למנהלי המערכת, למפעילים ולאדמיניסטרטורים לנהל מרחוק את תוכנת ה-AxTraxPro. בידי מנהל המערכת אפליקציה ניידת, בעלת ממשק ידידותי למשתמש, שנועדה לביצוע מטלות יומיומיות.

ניהול דלתות

פתיחת דלת מרחוק, או באופן ידני או אוטומטי על פי לוחות זמנים, צפייה בדלתות המנוהלות בעזרת חיפוש מהיר, ופיקוח וניטור הסטטוס הנוכחי של כל דלת באם היא פתוחה או סגורה.



קבוצות דלתות לנעילת חרום/סגר (lockdown) וחסיונות (immunity)

יכולות מערכת AxTraxPro של נעילה אוטומטית של הדלתות במצב חרום מאפשרות לארגונים לפרוס את מדיניות האבטחה שלהם על פני אתרים ודלתות רבים. ממשק הניהול של קבוצות הנעילה, מאפשר להקים קבוצות של דלתות ואזורי נעילת חירום, באופן מיידי קל ופשוט.

כל קבוצת דלתות מופעלת ומנוהלת עם האפשרויות הבאות:

- איזורים מוגדרים מראש, אשר יכולים להידרך באופן ידני או באופן אוטומטי בזמן אירוע אבטחה המוגדר מראש.
- הקצאת חסינות למשתמשים ספציפיים, בעזרת הגדרה קלה, על מנת לאפשר להם פתיחת דלתות גם בזמן נעילת החירום.
- אינטגרציה של תכונת הנעילה האוטומטית עם מנגנון הפעולות האוטומטיות (smart links automation) על מנת להגדיר את החוקים והאירועים אשר יפעילו את נעילת החירום באופן אוטומטי.
- הגדרה קלה של אמצעי זיהוי, כגון תג/כרטיס או קוד מספרי (PIN), או של מבוא פיזי חומרתי (Hardware inputs) לצורך הפעלת הסגר או לצורך שיחורו.
- התכונה כוללת טיימר המציג את הזמן שנותר והזמן שחלף מרגע הפעלת הסגר לצורך ניהול אבטחה מלא, הן במקרה בו קיים חיבור של הבקר לשרת (online) והן במקרה בו הבקר עומד בפני עצמו (off-line).

פתוחים לאינטגרציות בעזרת ה-AxTraxPro RESTful API

ממשק ה-API המקיף של מערכת AxTraxPro מאפשר אינטגרציה והטמעה קלה של מגוון יישומי צד שלישי, כגון יישומי אבטחה, שליטה ובקרה, בטיחות, נוכחות ושעות עבודה. ממשק ה-API מאפשר גישה לפונקציונאליות של מערכת בקרת הכניסה, וכן מאפשר שליטה וניטור הבטים רבים בדרישות בקרת הכניסה של האתר.



מערכת המצויינת ביכולת אבטחה מוגברת

AxTraxPro מאפשרת לבקרי הכניסה החכמים של רוסלה, לכרטיסי ההרחבה שלהם, ולקוראים, לעבוד בפרוטוקול OSDP V2 SCP, המוגדרת כערוץ תקשורת מאובטח והכוללת הצפנת AES 128 bit, פרוטוקול שהפך לדרישה מקובלת בפרוייקטים רבים.

תקן ה OSDP V2 SCP מספק תקשורת דו-כיוונית מאובטחת, ויכולות אבטחה מתקדמות בחיבור שבין התקני OSDP שונים. היישום תואם לתקן של SIA, דבר המאפשר לכל הקוראים מיצרנים שונים, התומכים אף הם בתקן זה, לפעול מול הבקרים של רוסלה בצורה חלקה וללא בעיות תאימות.

בנוסף, לצורך הגברת האבטחה בפתרון שרוסלה מספקת, התקשורת בין הבקר לשרת AxTraxPro מוצפנת באמצעות מפתח הצפנה בגודל של 256 ביט, ובמערכת נעשה שימוש בכרטיסי DESFire EV3 ובאמצעי זיהוי מוצפנות לניהול ובקרת הכניסה.

תמיכה נרחבת במוצרי החומרה השונים

תוכנת ניהול בקרת הכניסה, ה-AxTraxPro, תומכת באופן טבעי, בכל קו המוצרים של רוסלה. למטה בתמונה ניתן לראות מספר פריטים נבחרים הנתמכים באופן מלא ע"י התוכנה.



AC-8251P



R-805



S-805



D-805



P-805

בקרים והרחבות



AY-U920BT



AY-U915BT



AY-H6355BT



AY-K35

קוראים



AY-B9120BT/ AY-B9150BT



AY-B9250BT



זיהוי ביומטרי

אמצעי זיהוי


כיסוי נרחב של סוגי אמצעי זיהוי (Credentials) בהתאמה לצרכים שונים


מערכת AxTraxPro נותנת מענה למגוון משתמשים בארגון – ממשתמשים רגילים עם אמצעי זיהוי אחד בלבד, ועד משתמשים עם מכשירים ניידים, כלי רכב, כרטיסים מרובים, ביומטריה ועוד.


המערכת מזהה את סוג אמצעי הזיהוי שבו נעשה שימוש, ויכולה לרשום לכל משתמש בודד, מספר אמצעי זיהוי בבעלותו, מה שמאפשר יישום אימות דו-שלבי מתקדם עבור אזורים בעלי רמת אבטחה גבוהה.


מערכת AxTraxPro תואמת למגוון המלא של טכנולוגיות אמצעי זיהוי ותומכת בהם, ומאפשרת פריסה של תחנות הרכשה מרובות בארגונים מבוזרים.


סוגי טכנולוגיות אמצעי הזיהוי הנתמכים ע"י ה-AxTraxPro


- 


PIN קוד
- 


NFC
- 


BLE
- 

UHF תגיות
- 

לוחית רישוי
- 

כרטיס RFID
- 

קוד QR
- 

טביעת אצבע
- 

זיהוי פנים

בקרת כניסה מקצה לקצה

מערכת AxTraxPro מאפשרת לבקרי הכניסה החכמים של Rosslare, לכרטיסי ההרחבה שלהם, ולקוראים, לעבוד בפרוטוקול OSDP V2 SCP (Open Supervised Device Protocol), המוגדר כערוץ תקשורת מאובטח הכולל הצפנה AES 128 bit, פרוטוקול שהפך לדרישה מקובלת בפרוייקטים בהן נדרשת רמת אבטחה גבוהה מאוד, ובפרוייקטים קריטיים למשימות חיוניות (mission-critical).

תקן ה-OSDP V2 SCP מספק תקשורת דו-כיוונית מאובטחת במיוחד, ויכולות אבטחה מתקדמות בחיבור שבין התקני OSDP שונים. יישום פרוטוקול ה-OSDP על ידי Rosslare תואם באופן מלא, לתקן של SIA, דבר המאפשר לכל הקוראים מיצרי צד שלישי, התומכים אף הם בתקן זה, לפעול מול הבקרים של Rosslare בצורה חלקה וללא בעיות תאימות. בנוסף, לצורך הגברת האבטחה בפתרון ש-Rosslare מספקת, התקשורת בין הבקר לשרת ה-AxTraxPro מוצפנת באמצעות מפתח הצפנה בגודל של 256 ביט.

מערכת AxTraxPro מספקת אבטחה אמיתית מקצה לקצה, מאמצעי הזיהוי עצמו, התג או הכרטיס, ועד שרת הניהול, באמצעות הצפנה בתקן AES, ובתקשורת מאובטחת HTTPS. מנגנון אבטחה המיושם בנפרד בכל מקטע ומקטע של התקשורת (session-based security), למעשה יכול לספק הגנה מפני התקפות סייבר הכוללת התערבות של צד שלישי עויין, כמתווך שהתגנב להתקשורת שבין הצדדים (man in-the-middle attacks), וכן הגנה מפני התקפות סייבר הכוללות שיחזור ההתקשורת (replay attacks).

בעוד שמדיניות סיסמאות מחמירה ואימות רב-אמצעים (MFA) מאבטחים את הגישה של המפעילים אל המערכת. הפלטפורמה מציעה גם תמיכה בפרוטוקול SNMP מאובטח במידה ועובדים בסביבה רשתית מנוטרת, וממשקים אינטרנטיים, (web clients), מאפשרים כניסה מרחוק מאובטחת, אל המערכת, תוך שימוש בגישת zero-trust המאפשרת למשתמשי מערכת מורשים, לנהל מרחוק בביטחה, שרתים מקומיים, מבלי לחשוף אותם לאינטרנט הציבורי, ובלי הצורך להסתמך על מנגנוני VPN מסורתיים.



תרשים ארכיטקטורה של מערך בקרת הכניסה של ה-AxTraxPro

